



零碳 • 凱翼電動的士

新能源亞太有限公司

致力於未來的全電動交通系統

由自營建築工程機械、儲能設備、充電站到分銷其他電動車品牌我們的專業知識使我們不僅能夠提供電動車的全面服務，還可以為您所在的社區/工地提供充電及儲能設施。此外，我們在中國和香港均設立服務及培訓中心，為行內專業的技術人員和工程師提供了更好的培訓及售後服務。

我們的目標是透過360度全面的電動車生態系統，發展一個更環保、更綠色的生活圈。



香港的士



[CLICK FOR VIDEO](#)



10.25" LED 彩色儀表



鋼琴空調按鍵，電子換檔，



一體化籠式車身，
附前雙氣囊多重保障行車安全

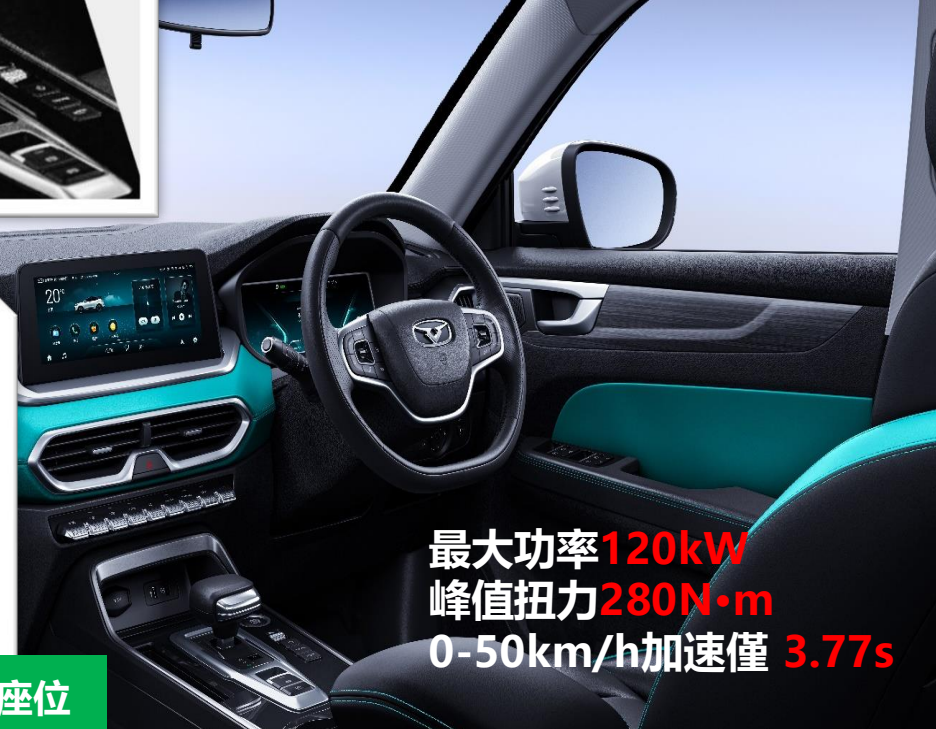
高能量永磁同步電機，MCU + DC + PDU組合控制器
CATL高密度LIP電池：容量 53.6Kwh



可調較駕駛模式(ECO/SPORT)



時尚環抱式科技座艙，寬闊後排3座位



最大功率120kW
峰值扭矩280N·m
0-50km/h加速僅 3.77s

動態軌跡式高清可視倒車影像
LDW車道偏離預警 + TPMS胎溫胎壓監測系統



超凡舒適

融入「國風美學」設計概念，2632mm超長軸距，1831mm超寬車身，帶來新潮時尚的視覺體驗



1551
1831



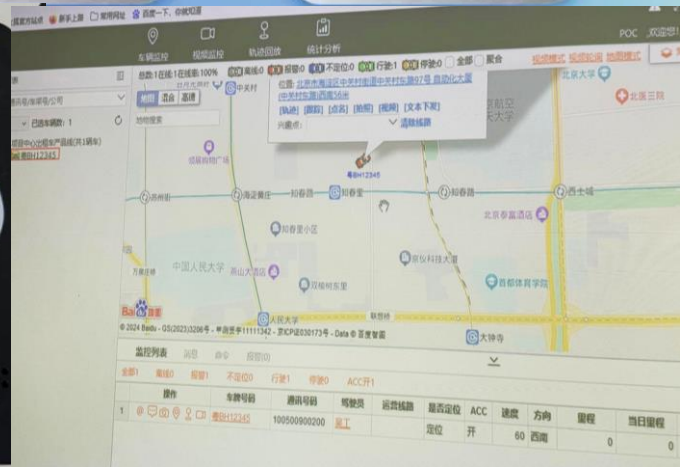
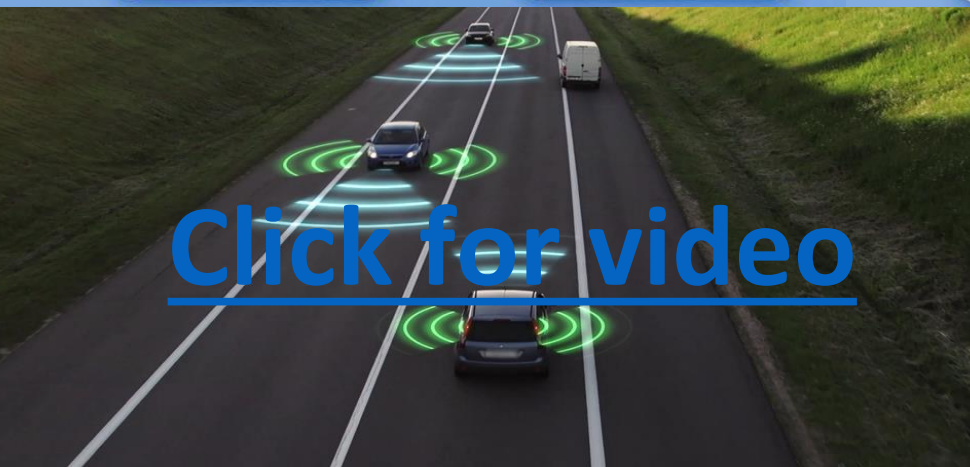
2632
4443



1563
1831

1646

ADAS智能預警 + DSM人面識別系統 + 3年流量計劃



- ✓ 身份識別檢測
- ✓ 駕駛員異常
- ✓ 分神檢測
- ✓ 抽煙檢測
- ✓ 閉眼檢測
- ✓ 打哈欠檢測
- ✓ 打電話檢測

電動的士推廣計劃



司機線上培訓課程



的士司機電車安全培訓課程

設立**6小時**的士司機電車安全線上培訓課程

課程包括:

- ❖ 電動的士基本功能介紹
- ❖ 電動車基本安全知識
- ❖ 司機安全駕駛技巧
- ❖ 的士基本結構知識及常見車輛故障的處理方法
- ❖ 電動車操作及電池基本知識
- ❖ 電動車充電安全知識

- ✓ 提供予全港的士司機報讀
- ✓ 彈性上課時間
- ✓ 可提升司機級別, 保費更優惠
- ✓ 完成課程送10,000度電咭獎賞計劃 (價值HKD40,000), 可於新能源亞太合作充電伙伴之充電站使用, 有效期1年.

合作充電伙伴



三号電站

合作充電伙伴



三号電站





三号電站

合作充電伙伴

九龍區	九龍灣美羅中心	九龍灣臨興街32號美羅中心1期地下7-8室(臨利街入口)	5 x 180kW快充
新界區	水流田村公所	元朗八鄉水流田村村公所水流田27B號	2 x 22kW中充
	沙田瀝源約聯合村公所	沙田牛皮沙新村1號	1 x 22kW中充
	三門仔皇朝漁苑	大埔三門仔聯益漁村 1A號 - 皇朝漁苑	4 x 22kW中充
	大棠有機生態園	元朗大棠山道11號大棠有機生態園停車場	4 x 180kW快充 12 x 22kW中充
	橫台山邱屋村	橫台山邱屋村 DD111 LOT 1545SBRP (部份), 1546SBRP (部份)	4 x 180kW快充 2 x 22kW中充
	馬鞍山鞍山茶座	新界馬鞍山恆泰路23號	2 x 180kW快充 3 x 22kW中充
	魷魚灣村	香港魷魚灣魷魚灣村道17-47	2 x 22kW中充
	葵涌馮敬工業大廈	葵涌藍田街 24-28號	6 x 180kW快充
	汀角村	17-29地段136-148號	2 x 100kW快充
	粉嶺龍豐集團中心	香港粉嶺業暢街23號	4 x 180kW快充
	火炭沙田工業大廈	火炭禾穗街22-28號	4 x 180kW快充
	梁屋村	梁屋村 DD111 LOT 1689SA(部份), 1689SB, 1689SBss1, 1689SC, 1689SD, 1695, 1696	4 x 180kW快充

合作充電伙伴

CLP_e
中電源動



合作充電伙伴



合作充電伙伴

港島區	Shau Kei Wan	Carger: DC	Target: Q4 2024
	Siu Sai Wan		TBC
九龍區	Wong Tai Sin	Carger: DC	Target: Q3 2024
	Cheung Sha Wan	Carger: DC + AC	Target: Q4 2024
	Un Chau		TBC
	Nam Cheong	Carger: DC	Target: Q3 2024
	Tsim Sha Tsui	Carger: DC + AC	Target: Q3 2024
	Homantin	Carger: DC + AC	Target: Q3 2024
	Choi Hung		TBC
	Tsz Wan Shan	Carger: DC + AC	Target: Q4 2024
新界區	Tai Po	Carger: DC	Target: Q4 2024
	Tin Shui Wan	Carger: DC + AC	Target: Q4 2024
大嶼山	Tung Chung		TBC



的士維修服務

的士維修合作伙伴





NEW ENERGY

SAVE WORLD

www.new-energyap.com

